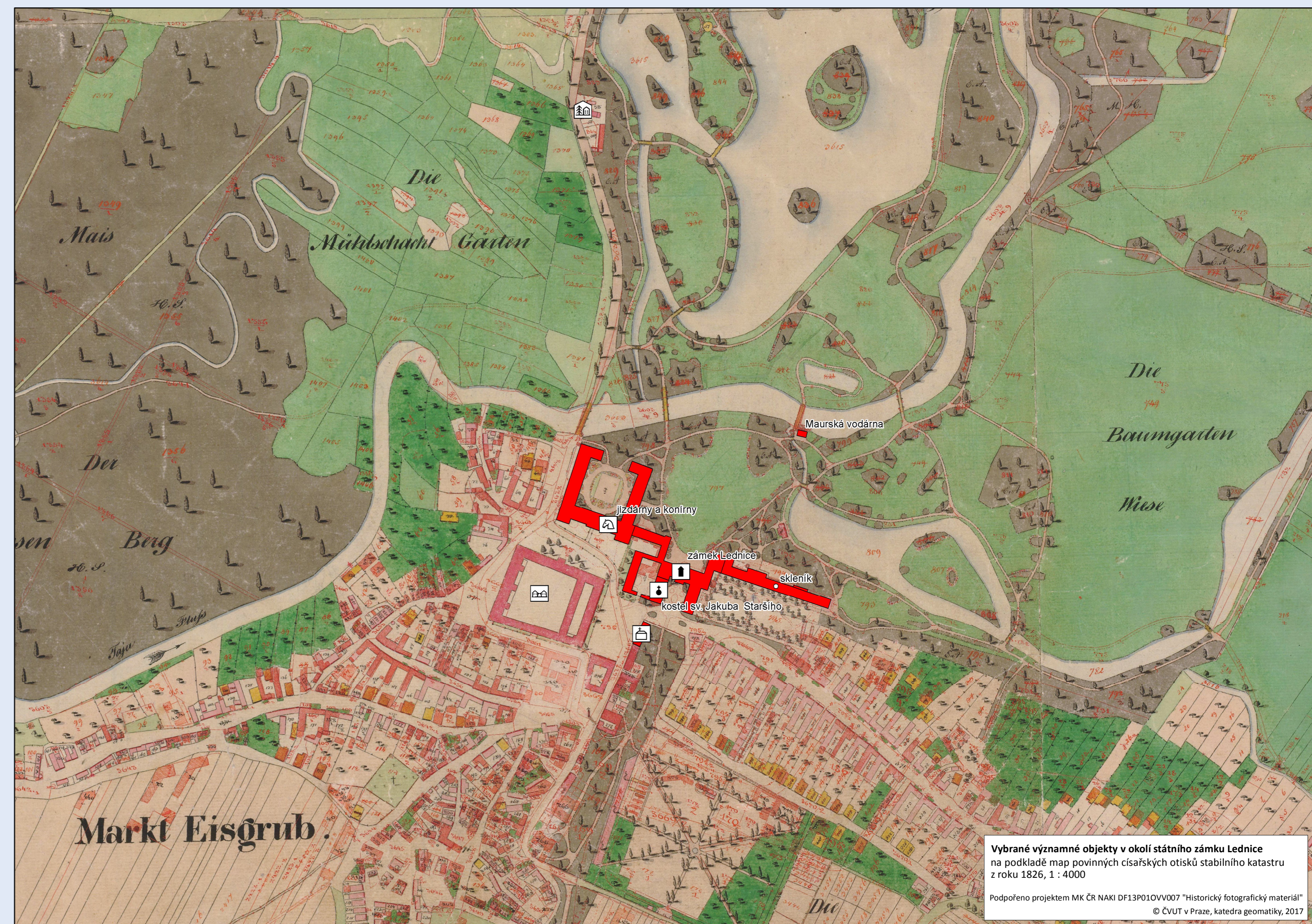


Lednice



Původní gotická tvrz vznikla kolem roku 1220. V 16. století za Hartmanna II. z Lichtenštejna byl na jejím místě postaven renesanční zámek ve stylu italských vil, který byl dále upravován mezi lety 1632 až 1633. Dnešní vzhled Lednice vtiskla přestavba probíhající od roku 1846 do roku 1858, kdy byl zámek nově upraven novogotickém slohu. Lichtenštejnové (erb rodu na obrázku níže), byli majitelé až do konfiskace v roce 1945.

