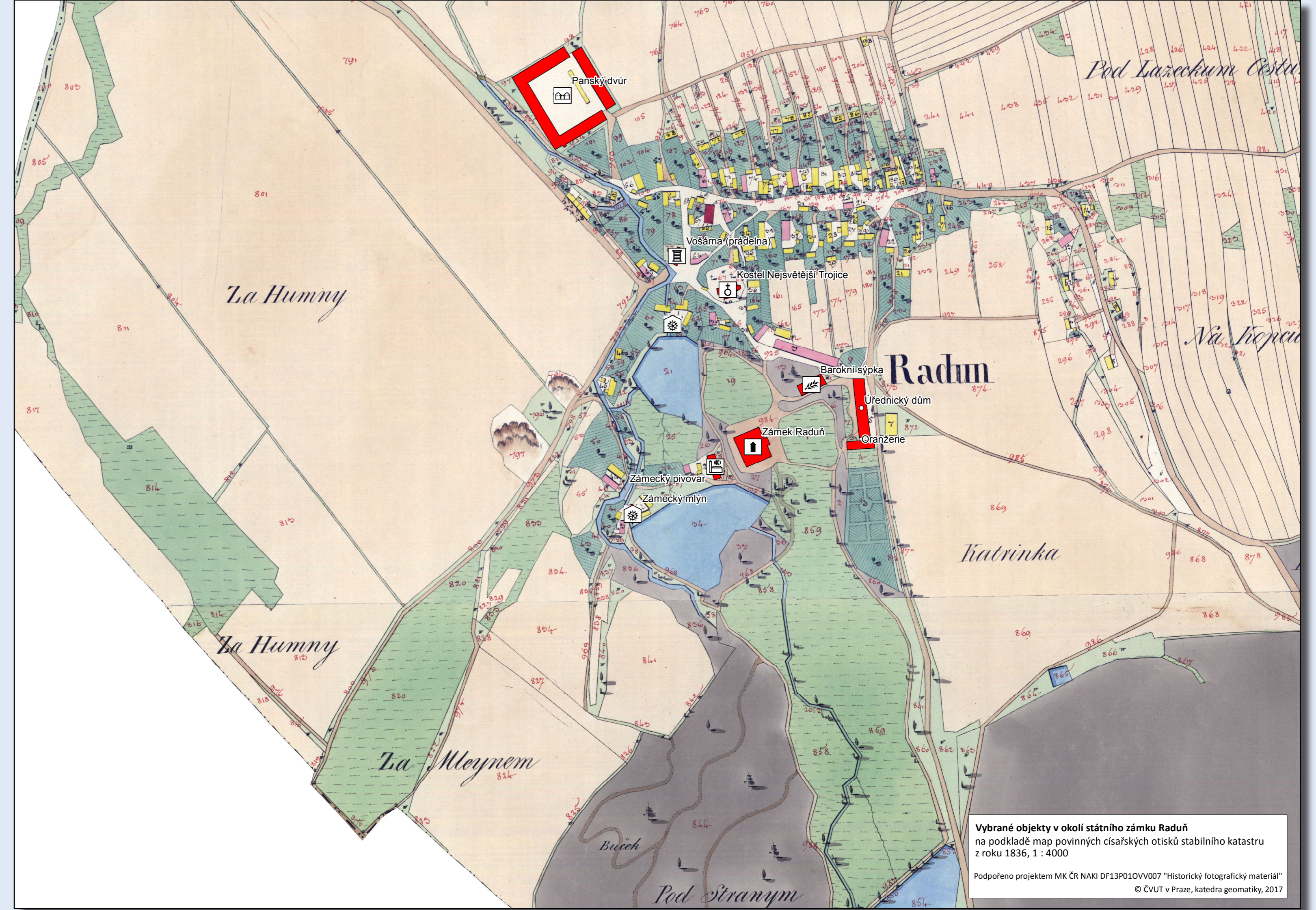
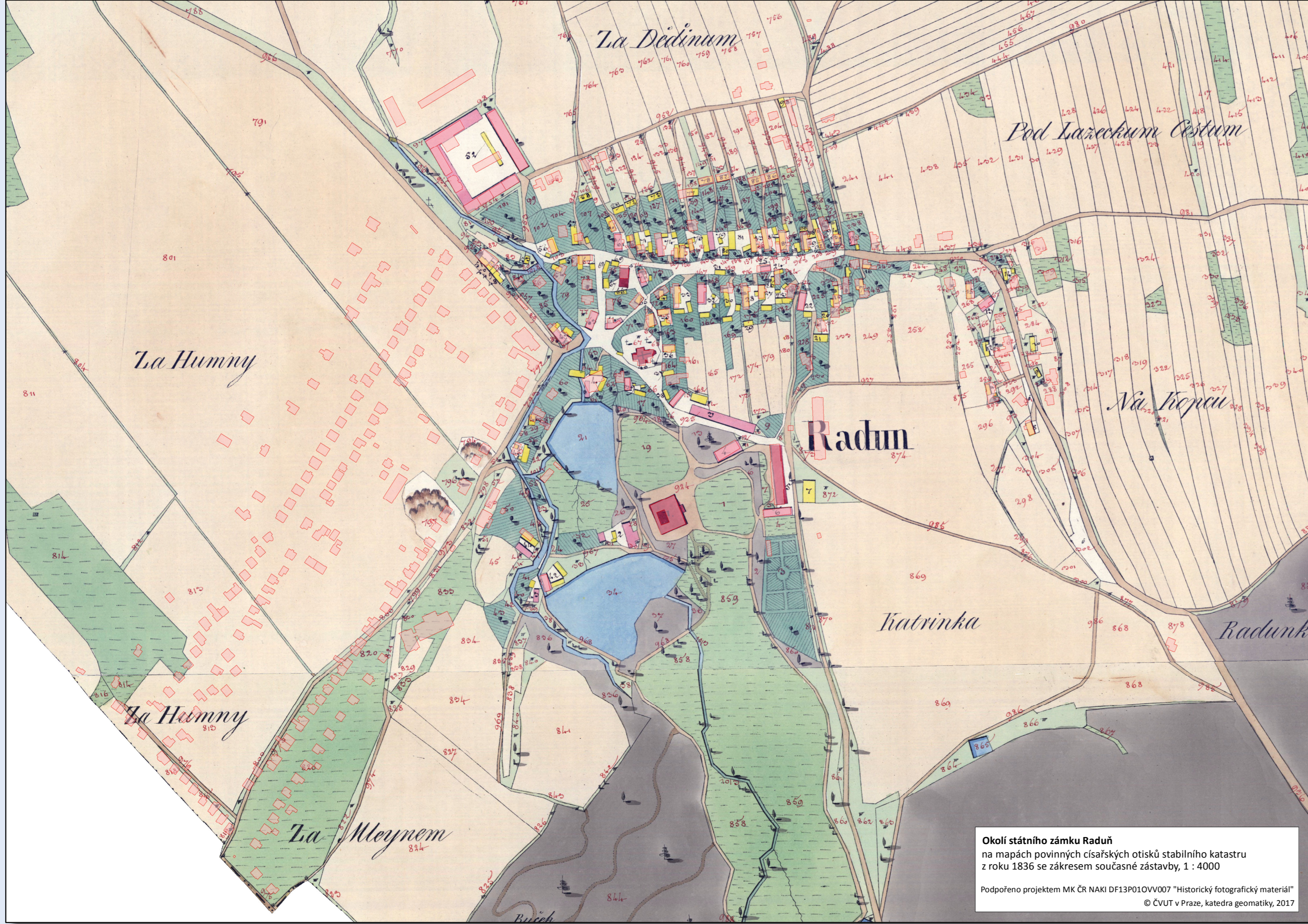


Raduň



Původní gotickou tvrz přestavěli v 16. století na renesanční zámek Tvorkovští z Kravař. Dalšími úpravami v pozdně klasicistním stylu prošel areál až během první poloviny 19. století za Larisch-Mönnichů a posléze Blücherů z Wahlstattu (erb rodu na obrázku níže), kteří zámek využívali převážně jako letní rezidenci. Na přelomu 19. a 20. století pak bylo přistoupeno závěrečným historizujícím úpravám.

